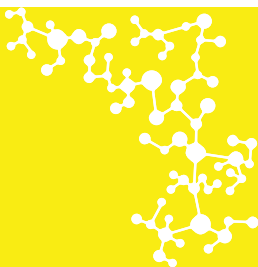




Балон на шишче

МАТЕРИАЛИ:

- БАЛОН
- ДЪРВЕНО ШИШЧЕ
- ОЛИО ЗА ГОТВЕНЕ
- ПРЕДПАЗНИ ОЧИЛА



СТЪПКИ:

1. Сложете си предпазните очила.
2. Надуйте балона и го завържете. Ще бъде по-лесно да промушите балона, ако изпуснете малко въздух от него.
3. Потопете върха на шишчето в олиото за готвене.
4. С леко въртеливо движение вкарайте шиша в дебелия край горен край на балона, точно срещу възела. Продължете да бутате шишчето, докато върхът му не излезе от другия край. Балонът не трябва да се спуска.
5. Внимателно извадете шишчето. Поставете ръцете си върху дупките, за да спрете изпускането на въздух.
6. Ако искате да покажете, че балонът е истински, прободете с шишчето отстрани и той ще се спуска.

КАКВО ОЗНАЧАВА ТОВА:

Балоните са направени от тънки слоеве гума или латекс, които от своя страна са направени от много дълги кръстосани връзки полимерни молекули. Гумата е разтеглива поради еластичността на полимерната верига. Когато балонът се надува, тези полимерни връзки се разтягат. Балонът се разтяга по-малко в краищата, отколкото в средата. Остър, намастен връх може да бъде промушен през полимерните връзки в двата края, защото те ще се разтегнат около него. Остър, намастен връх промушен през полимерните връзки по страните на балона ще го спуска, защото връзките са вече разтегнати и ще се скъсат. Веднъж направена, дупката се увеличава с излизането на въздуха от балона.

РЕЧНИК НА ТЕРМИНИТЕ:

- Лубрикант:** Вещество, като масло, олио или грес, използвано за намаляване на триенето
- Молекула:** Най-малката (градивна) частица на дадено химичното съединение, която може да съществува. Изградена е от два или повече атома, свързани помежду си чрез химически връзки.
- Полимер:** Натурално и/или синтетично вещество, което има молекулярна структура, състояща се от голям брой подобни частици, свързани помежду си; използва се при производството на пластмаси, бетон, стъкло и каучук.



За повече информация посетете
bayer.bg/baylab